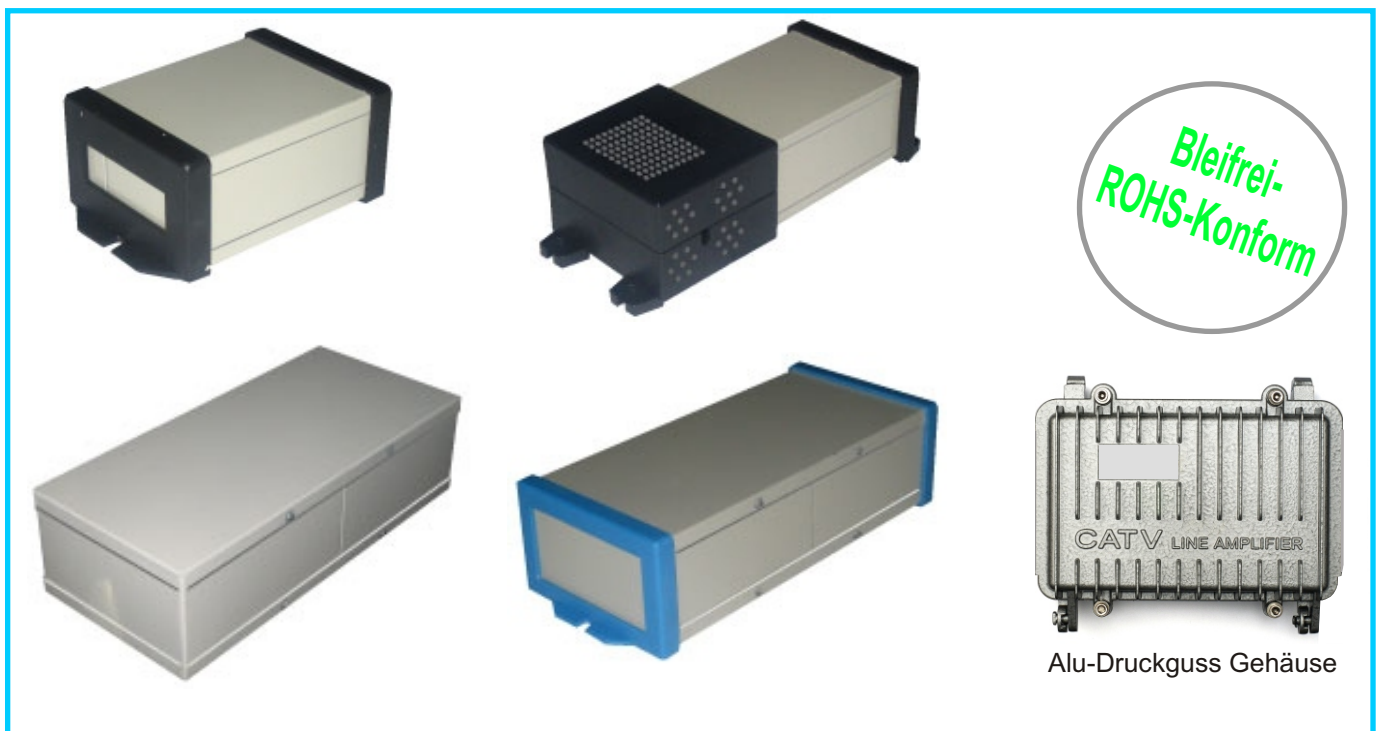


DROBIG

2009

HF- dichte Gehäuse aus verzinntem Blech Standardprogramm

HF-dichte Gehäuse **mit hervorragender Lötbarkeit**



Alle gängigen Lochungen sowie Lüftungsloch- Pakete und verdrehsichere Netzkabeleinführungen nach Angabe.
Sonderanfertigungen sowie andere Rahmenhöhe auf Anfrage.

HF- dichte Gehäuse aus verzinnem Blech- Standardprogramm

HF-dichte Gehäuse mit **hervorragender Lötbarkeit**

Alle gängigen Lochungen sowie Lüftungsloch- Pakete und verdreh-
sichere Netzkabeleinführungen nach Angabe.
Sonderanfertigungen sowie andere Rahmenhöhe auf Anfrage.

Wandstärke der Gehäuse von 0,3 - 0,7 mm je nach Gehäusegröße

Preise ohne MwSt. + Versandkosten
Mengenrabatte auf Anfrage

Wir fertigen:

Sperrfilter, Antennenverstärker, Umsetzer
und Zubehör für :
BK-Anlagen, SAT Anlagen, DVB-T
und Terr. Empfang (Katalog anfordern)



Gehäusotyp " 0 "



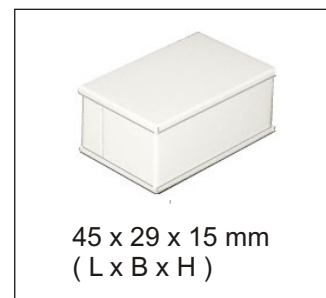
34 x 24 x 15 mm
(L x B x H)

1,00

Stückpreis EURO netto

Nur 1 Deckel, Rahmen und Boden
eine Einheit

Gehäusotyp " 1 A "



45 x 29 x 15 mm
(L x B x H)

1,25

Stückpreis EURO netto

Gehäusotyp " 1 B "



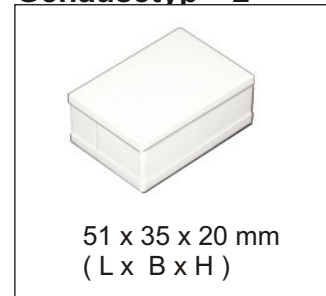
45 x 29 x 15 mm
(L x B x H)

1,25

Stückpreis EURO netto

Nur 1 Deckel, Rahmen und Boden
eine Einheit

Gehäusotyp " 2 "

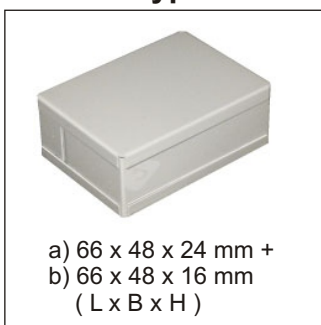


51 x 35 x 20 mm
(L x B x H)

1,25

Stückpreis EURO netto

Gehäusotyp " 3 "

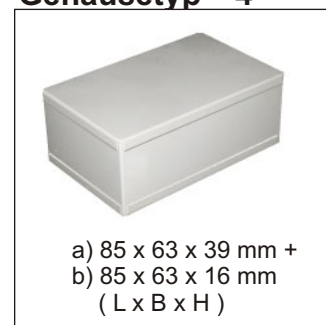


a) 66 x 48 x 24 mm +
b) 66 x 48 x 16 mm
(L x B x H)

1,75

Stückpreis EURO netto

Gehäusotyp " 4 "



a) 85 x 63 x 39 mm +
b) 85 x 63 x 16 mm
(L x B x H)

1,95

Stückpreis EURO netto

DROBIG

HF- dichte Gehäuse aus verzinntem Blech-Standardprogramm

Bleifrei-
ROHS-Konform

HF-dichte Gehäuse mit hervorragender Lötbarkeit

Gehäusotyp " 4 K "



85 x 63 x 39 mm
(L x B x H)

2,35

Stückpreis EURO netto

Preis incl. Kunststoff-
Wandhalterung

Gehäusotyp " 5 "



100 x 63 x 39 mm +
100 x 63 x 16 mm
(L x B x H)

2,00

Stückpreis EURO netto

Gehäusotyp " 5 K "



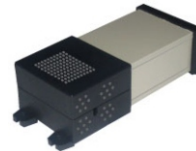
100 x 63 x 39 mm
(L x B x H)

2,45

Stückpreis EURO netto

Preis incl. Kunststoff-
Wandhalterung

Gehäusotyp " 5 KN "



100 x 63 x 38 mm
(L x B x H)

2,45

Stückpreis EURO netto

Preis incl. Kunststoff-
Wandhalterung und Netzteil-
Gehäuse

Gehäusotyp " 6 "



106 x 46 x 24 mm
(L x B x H)

1,95

Stückpreis EURO netto

Gehäusotyp " 8 "



120 x 100 x 38 mm
(L x B x H)

2,35

Stückpreis EURO netto

HF- dichte Gehäuse aus verzinntem Blech- Standardprogramm

Bleifrei-
ROHS-Konform

HF-dichte Gehäuse mit hervorragender Lötbarkeit

Gehäusotyp " 8 K "



120 x 100 x 38 mm
(L x B x H)

3,50

Stückpreis EURO netto

Preise incl. Kunststoff-
Wandhalterung

Gehäusotyp " 9 "



129 x 84 x 39 mm
(L x B x H)

2,50

Stückpreis EURO netto

Gehäusotyp " 9 K "



129 x 84 x 39 mm
(L x B x H)

3,35

Stückpreis EURO netto

Preis incl. Kunststoff-
Wandhalterung

Gehäusotyp " 10 "



194 x 88 x 55 mm
(L x B x H)

2,85

Stückpreis EURO netto

Gehäusotyp " 10 K "



194 x 88 x 55 mm
(L x B x H)

3,70

Stückpreis EURO netto

Preis incl. Kunststoff-
Wandhalterung

Gehäusotyp " 11 "



147 x 84 x 39 mm
(L x B x H)

2,85

Stückpreis EURO netto

DROBIG

HF- dichte Gehäuse aus verzinnem Blech Standardprogramm



HF-dichte Gehäuse mit hervorragender Lötbarkeit

Gehäusotyp " 11 K "



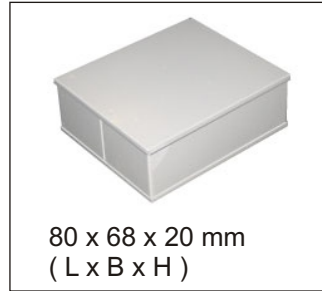
147 x 84 x 39 mm
(L x B x H)

3,45

Stückpreis EURO netto

Preis incl. Kunststoff-
Wandhalterung

Gehäusotyp " 12 "



80 x 68 x 20 mm
(L x B x H)

1,45

Stückpreis EURO netto

Gehäusotyp " 13 "

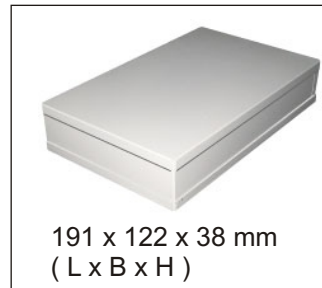


183 x 100 x 39 mm
(L x B x H)

3,45

Stückpreis EURO netto

Gehäusotyp " 15 "



191 x 122 x 38 mm
(L x B x H)

3,70

Stückpreis EURO netto

Gehäusotyp " 15 K "



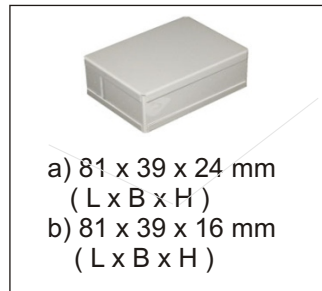
191 x 122 x 38 mm
(L x B x H)

4,90

Stückpreis EURO netto

Preis incl. Kunststoff-
Wandhalterung

Gehäusotyp " 17 "



a) 81 x 39 x 24 mm
(L x B x H)
b) 81 x 39 x 16 mm
(L x B x H)

1,25

Stückpreis EURO netto

DROBIG

HF- dichte Gehäuse aus verzinnem Blech

Standardprogramm

HF-dichte Gehäuse mit hervorragender Lötbarkeit

Bleifrei-
ROHS-Konform

Gehäusotyp " 19 "



45 x 45 x 28 mm
(L x B x H)

1,25

Stückpreis EURO netto

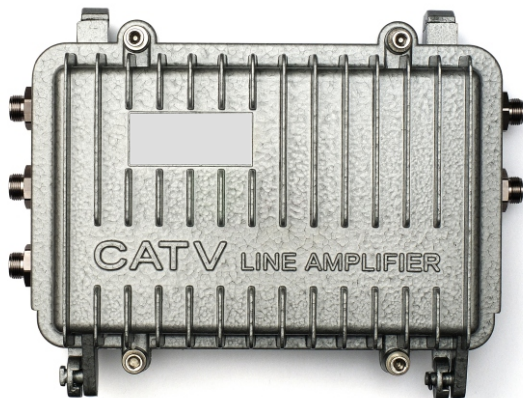
Befestigungslasche lötbar



35 x 28 mm

0,25

Stückpreis EURO netto



Abmessungen 250 x 200 x 90 mm

Alu-Druckguss Gehäuse

19,00

Stückpreis EURO netto



Abmessungen 185 x 108 x 60 mm

Alu-Druckguss Gehäuse

15,00

Stückpreis EURO netto